



# Bulletin Officiel de la Cote

## BOURSE REGIONALE DES VALEURS MOBILIERES S.A.

SOCIETE ANONYME AU CAPITAL DE FCFA 3 062 040 000

Siège Social: Abidjan - COTE D'IVOIRE

Siège Social : 18, Rue Joseph Anoma (Rue des Banques) – 01 B.P. 3802 Abidjan 01

Tel : (225) 20 326 685 / 20 326 686 Fax : (225) 20 326 684

Site Internet: [www.brvm.org](http://www.brvm.org)

Bulletin du 23 mars 2012

Vol : 15 N° :

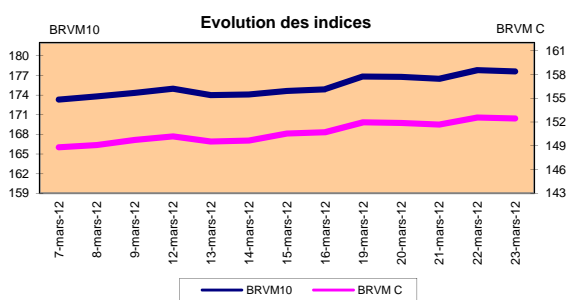
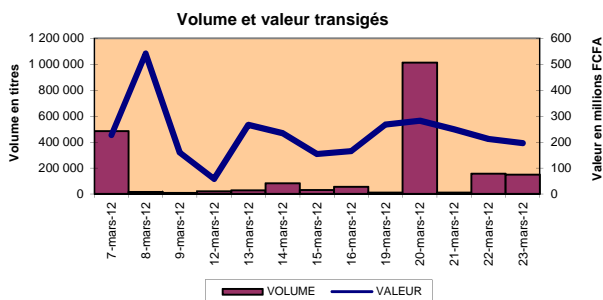
59

### Séance du 23 mars 2012

#### Indices de référence

Base = 100 au 15 septembre 1998	Fermeture	Variation		Fermeture Précédente	Capitalisation Boursière en F CFA
		en valeur	en %		
BRVM 10	177.62	-0.20	-0.11%	177.82	2 695 752 884 910
BRVM Composite	152.43	-0.13	-0.08%	152.55	3 489 663 606 850

Capitalisation du marché obligataire ( en F CFA)	789 130 937 347
--	-----------------



#### Indices sectoriels

Base = 100 au 14 juin 1999	Fermeture	Variation		Fermeture Précédente	Nombre de sociétés
		en valeur	en %		
BRVM - Industrie	83.13	0.01	0.02%	83.11	13
BRVM - Services Publics	366.05	0.01	0.00%	366.04	4
BRVM - Finances	56.62	-0.21	-0.37%	56.83	8
BRVM - Transport	202.51	0.00	0.00%	202.51	2
BRVM - Agriculture	490.32	0.00	0.00%	490.32	4
BRVM - Distribution	113.28	0.13	0.11%	113.15	7
BRVM - Autres Secteurs	54.20	0.00	0.00%	54.20	1

#### Sommaire du marché

	Volume Transigé	Valeur Totale Transigée (F CFA)	Nombre de Transactions	Nombre de titres échangés	Titres		
					Gains	Pertes	Inchangés
Actions	146 725	178 007 800	137	17	4	1	12
Obligations	1 950	18 155 800	11	3	0	1	2
Droits	0	0	0	0	0	0	0

Titres les plus actifs		Plus fortes hausses			Plus fortes baisses		
Titres	Volume	Titres	Cours	Variation	Titres	Cours	Variation
ECOBANK TRANS. INCORP. TG	142 790	SICABLE CI	32 500	500	SGB CI	39 000	-1 000
TPCI 6,5% 2011-2016	1 916	SHELL CI	16 005	105	ETAT TOGOLAIS 6.50% 2011-2016	9 900	-100
SAPH CI	1 697	CIE CI	21 010	10			
PALM CI	1 024	SODE CI	24 060	10			
SONATEL SN	311						

#### Indices boursiers internationaux

Places financières africaines	Indices	Clôture 23-mars-12	Variation Séance précédente	Indices au 30-déc.-11	Autres places financières	Indices	Clôture 23-mars-12	Variations Séance précédente	Indices au 30-déc.-11
CASABLANCA (**)	MADEX	9 022.02	0.92%	9011.57	LONDRES (**)	FOOTSIE 100	5 839.34	-0.11%	5 572.28
LAGOS (*)	NSE	21 261.29	-0.03%	20,730.63	NEW YORK (**)	DJIA	13 046.14	-0.60%	12,217.56
TUNIS (*)	TUNINDEX	4 785.46	0.11%	4,722.25	TOKYO (*)	NIKKEI 225	10 011.47	-1.14%	8,455.35

(\*) Indices de la veille

(\*\*) Indices à 11 H00GMT

#### Coupons annoncés

Symbole	Titre	Coupon		
		Montant net (FCFA)	Date de détachement	Date de paiement

ND: Non Disponible

Symbole	Titre	Classe de Capitalisation Boursière	Qté	Cours		Qté	Cours du jour	Volume	Valeur	Cours Précéd.	Séance prochaine		Dernier dividende Payé		Cours extrêmes de l'année		
				Ach. / Vend.							Cours Référence	Ecart maximum	Montant net	Date	Plus Bas	Plus Haut	
<b>SECTEUR - INDUSTRIE</b>																	
CABC	SICABLE CI	C	20	32000 / 32500		112	32 500	30	975 000	32 000	32 500	30 065	34 935	5 220	29-août-11	29 000	32 500
CDAC	CEDA CI	C								2 000	2 000	1 850	2 150	630	07-juil-00	1 600	4 165
FTSC	FILTISAC CI	C	229	2600 / 2650		1 608	2 650	60	159 000	2 650	2 650	2 455	2 845	321	19-juil-10	2 500	2 700
NEIC	NEI CI	C								3 000	3 000	2 775	3 225	225	28-juin-01	3 000	3 000
NTLC	NESTLE CI	B		/ 48000		106	48 000	49	2 352 000	48 000	48 000	44 400	51 600	630	12-août-11	43 000	48 000
SEMC	CROWN SIEM CI	B	19	22000 / 29000		8	NC			22 000	22 000	20 350	23 650	675	28-sept-11	21 995	23 640
SIVC	SIVOA CI	C	1 500	6500 /			NC			6 500	6 500	6 015	6 985	540	13-sept-11	6 200	7 200
SLBC	SOLIBRA CI	A	2	171700 / 185220		8	NC			185 220	185 220	171 330	199 110	16 380	07-juil-11	163 000	185 220
SMBC	SMB CI	B		/ 18000		2	NC			19 000	19 000	17 575	20 425	344	14-sept-11	19 000	20 425
STBC	SITAB CI	B	15	70000 / 76000		55	76 000	18	1 368 000	76 000	76 000	70 300	81 700	8 940	21-juil-11	63 000	80 000
TTRC	TRITURAF CI-Ste en Liquidation	C		/ 925		216	NC			1 000	1 000	925	1 075	1 440	19-juil-02	1 000	1 000
UNLC	UNILEVER CI	B	100	38000 / 39000		4	38 000	200	7 600 000	38 000	38 000	35 150	40 850	2 421	02-juil-10	38 000	38 515
UNXC	UNIWAX CI	C	30	6400 / 6475		197	NC			6 475	6 475	5 990	6 960	1 350	06-juin-03	6 475	9 675
<b>TOTAL</b>								<b>357</b>	<b>12 454 000</b>								
<b>SECTEUR - SERVICES PUBLICS</b>																	
CIEC	CIE CI	B	180	21010 / 23000		40	21 010	113	2 374 130	21 000	21 010	19 435	22 585	1 962	04-juil-11	16 500	25 850
ONBF	ONATEL BF	A	3	37000 / 37000		3	NC			40 000	40 000	37 000	43 000	2 625	15-juil-11	40 000	44 000
SDCC	SODE CI	B	772	24060 /			24 060	58	1 395 480	24 050	24 060	22 260	25 860	2 385	04-juil-11	18 000	28 975
SNTS	SONATEL SN	A	6	126000 / 126005		1 038	126 005	311	39 187 555	126 005	126 005	116 555	135 455	12 600	28-avr-11	120 000	126 100
<b>TOTAL</b>								<b>482</b>	<b>42 957 165</b>								
<b>SECTEUR - FINANCES</b>																	
BICC	BICI CI	B	10	33005 / 37000		3	NC			37 000	37 000	34 225	39 775	432	24-oct-11	31 000	37 625
BOAB	BANK OF AFRICA BN	B	30	55000 /			NC			55 000	55 000	50 875	59 125	3 255	02-mai-11	48 000	55 000
BOABF	BANK OF AFRICA BF	B	200	36000 /			NC			36 000	36 000	33 300	38 700	2 125	03-mai-11	32 000	36 010
BOAC	BANK OF AFRICA CI	B	6	28000 / 29000		200	28 000	50	1 400 000	28 000	28 000	25 900	30 100	1 800	02-juin-10	26 510	29 005
BOAN	BANK OF AFRICA NG	B	25	33010 / 33010		2	NC			33 000	33 000	30 525	35 475	2 250	13-avr-11	30 000	33 005
ETIT	ECOBANK TRANS. INCORP. TG (*)	A	71 230	39 / 40		733 875	40	142 790	5 711 600	40	40	37	43	1 828	27-juil-11	36	40
SAFC	SAFCA CI	C	52	17000 /			NC			17 000	17 000	15 725	18 275	1 440	29-juil-11	17 000	17 005
SGBC	SGB CI	A	335	39000 / 40000		3 534	39 000	98	3 822 000	40 000	39 000	36 075	41 925	3 992	09-sept-11	35 100	45 000
<b>TOTAL</b>								<b>142 938</b>	<b>10 933 600</b>								
<b>SECTEUR - TRANSPORT</b>																	
SDSC	BOLLORE AFRICA LOGISTICS CI	B	54	42000 /			NC			40 200	40 200	37 185	43 215	3 428	08-juin-11	39 900	48 000
SVOC	MOVIS CI	C	5	2900 /			NC			2 900	2 900	2 685	3 115	270	05-juil-99	2 700	2 900
<b>TOTAL</b>																	
<b>SECTEUR - AGRICULTURE</b>																	
PALC	PALM CI	A	13	20000 / 21000		5 097	21 000	1 024	21 504 000	21 000	21 000	19 425	22 575	225	21-juil-00	15 000	21 005
SICC	SICOR CI	C		/ 3795		4	NC			3 795	3 795	3 515	4 075	1 919	25-sept-00	3 795	3 795
SOGC	SOGB CI	A	702	78000 / 79000		2	NC			79 000	79 000	73 075	84 925	8 334	27-juin-11	52 000	79 400
SPHC	SAPH CI	A	204	50000 / 51000		577	51 000	1 697	86 547 000	51 000	51 000	47 175	54 825	6 930	22-sept-11	39 000	53 000
<b>TOTAL</b>								<b>2 721</b>	<b>108 051 000</b>								
<b>SECTEUR - DISTRIBUTION</b>																	
ABJC	SERVAIR ABIDJAN CI	C	186	8900 / 10000		73	8 900	66	587 400	8 900	8 900	8 235	9 565	225	13-juil-00	7 445	9 500
BNBC	BERNABE CI	C	3	29025 / 29025		2	NC			27 000	27 000	24 975	29 025	3 150	27-juil-11	25 500	30 000
CFAC	CFAO CI	B	5	17330 /			20 000	28	560 000	20 000	20 000	18 500	21 500	987	21-juil-11	14 000	20 550
PRSC	TRACTAFRIC MOTORS CI	B	7	80015 / 80015		6	NC			80 000	80 000	74 000	86 000	11 250	24-juin-11	80 000	84 000
SHEC	SHELL CI	B	160	16005 / 18500		10	16 005	127	2 032 635	15 900	16 005	14 805	17 205	828	31-août-11	12 500	16 005
SRIC	SARI CI	C	1	35000 /			NC			35 000	35 000	32 375	37 625	2 309	21-juil-11	33 245	35 735
TTLIC	TOTAL CI	B	24	72000 /			72 000	6	432 000	72 000	72 000	66 600	77 400	2 170	10-août-11	70 000	74 000
<b>TOTAL</b>								<b>227</b>	<b>3 612 035</b>								
<b>AUTRES SECTEURS</b>																	
STAC	SETAO CI	C	10	4390 / 4700		119	NC			4 390	4 390	4 065	4 715			4 390	4 800
<b>TOTAL</b>																	
<b>TOTAL - Marché des actions</b>								<b>146 725</b>	<b>178 007 800</b>								

**Légende:**

(\*) le capital de la société contient des actions de priorités convertibles au bout de 3 - 5 ans en actions ordinaires.

Mentions : NC: Non Coté Ex: Ex-coupon ou Ex-droit SP: Suspendu DIF: Différé

Classe de Capitalisation Boursière :

- A: Sociétés ayant une capitalisation boursière Supérieure à 100 milliards FCFA.
- B: Sociétés ayant une capitalisation boursière Comprise entre 10 milliards FCFA et 100 milliards FCFA.
- C: Sociétés ayant une capitalisation boursière Inférieure ou égale à 10 milliards FCFA.

**MARCHÉ DES DROITS**

Symbole	Titre	Qté	Cours		Qté	Cours du jour	Volume	Valeur	Cours Précéd.	Séance prochaine		Parité	Période de Négociation	
			Ach. / Vend.							Cours Référence	Ecart maximum		Début	Fin
<b>TOTAL-Marché des droits</b>														

Parité: y pour x signifie y droits pour x action nouvelle

**MARCHÉ DES OBLIGATIONS**

Séance du 23 mars 2012

Symbole	Titre	Qté	Cours Ach. / Vend.	Qté	Cours du jour	Volume	Valeur	Cours Précéd.	Séance prochaine		Coupon couru	Type Amort	Coupon d'intérêt			
									Cours Référence	Ecart max			Période	Montant net	Eché.	
<b>OBLIGATIONS REGIONALES</b>																
BIDC.O1	BIDC 5.60% 2006-2013				NC			10 000	10 000	9 250	10 750	344.26	ACD	A	560.000	11-août
BIDC.O2	BIDC 6.75 % 2010-2017				NC			10 000	10 000	9 250	10 750	316.23	ACD	S	337.500	04/04-10
BOAB.O2	BOA BENIN 6.20% 2009-2014		/ 10000	60	NC			9 900	9 900	9 160	10 640	436.30	AC	A	582.800	23-juin
BOABF.O2	BOA BURKINA F. 6.20% 2009-2014				NC			10 000	10 000	9 250	10 750	436.30	AC	A	582.800	23-juin
BOAC.O1	BOA - CI 6.20% 2009-2014				NC			10 000	10 000	9 250	10 750	454.87	AC	A	607.600	23-juin
BOAD.O7	BOAD 5% 2005-2013				NC			10 000	10 000	9 250	10 750	117.81	ACD	A	500.000	28-déc
BOAD.O9	BOAD 5% 2006-2014				NC			10 000	10 000	9 250	10 750	61.64	ACD	A	500.000	07-févr
BOAD.O10	BOAD 4.75% 2006-2012				NC			10 000	10 000	9 250	10 750	58.56	ACD	A	475.000	07-févr
BOAM.O2	BOA MALI 6.50% 2009-2014				NC			10 000	10 000	9 250	10 750	423.35	AC	A	565.500	23-juin
BOAN.O1	BOA NIGER 6.50% 2009-2014				NC			9 850	9 850	9 115	10 585	423.35	AC	A	565.500	23-juin
BOAS.O1	BOA SENEGAL 6.50% 2009-2014				NC			9 800	9 800	9 065	10 535	457.42	IF	A	611.000	23-juin
CAAB.O3	CAA BENIN 6.50% 2011-2016	1	10000 /		10 000	4	40 000	10 000	10 000	9 250	10 750	239.75	ACD	A	650.000	09-nov
CLTB.O2	CELTEL BURKINA 6.35% 2007-2013				NC			10 000	10 000	9 250	10 750	57.08	ACD	S	298.450	17/02-08
EOS.O2	ETAT SENEGAL 5.50% 2007-2012				NC			10 000	10 000	9 250	10 750	236.58	ACD	A	550.000	18-oct
EOS.O3	ETAT SENEGAL 6.75% 2010-2015				NC			9 900	9 900	9 160	10 640	236.71	ACD	A	675.000	16-nov
EOT.O2	ETAT TOGOLAIS 6.50% 2011-2016	2	9900 /		9 900	30	297 000	10 000	9 900	9 160	10 640	14.25	ACD	A	650.000	15-mars
PAAC.O1	PAA 6.95% 2010-2017				NC			9 900	9 900	9 160	10 640	216.46	ACD	S	338.639	28/05-11
PADS.O2	PAD 7% 2010-2017				NC			10 000	10 000	9 250	10 750	153.50	ACD	S	304.500	22/06-12
PALC.O1	PALMCI 7% 2009-2016	5	10000 /		NC			10 000	10 000	9 250	10 750	161.63	ACD	S	343.000	28/06-12
SEM.O1	SEMA 6.85% 2007-2012				NC			10 000	10 000	9 250	10 750	195.93	ACD	S	297.975	24/05-11
SHAF.O2	SHELTER AFRIQUE 6% 2008-2014				NC			10 000	10 000	9 250	10 750	202.19	ACD	S	299.178	21/05-11
STRAC.O1	SOTRA 6.80% 2007-2012				NC			9 800	9 800	9 065	10 535	480.68	AC	A	666.400	03-juil
TGTLT.O1	TOGO TELECOM 6.50% 2007-2014	50	5800 /		NC			6 000	6 000	5 550	6 450	38.35	ACD	S	188.116	15/02-08
TPBF.O2	TPBF 6.50% 2011-2016		/		NC			10 000	10 000	9 250	10 750	165.16	ACD	A	650.000	21-déc
TPCI.O8	TPCI 6.95% 2009-2014	40	9800 / 10000	200	NC			9 800	9 800	9 065	10 535	441.05	ACD	A	696.904	05-août
TPCI.O9	TPCI 6.25% 2010-2013		/ 9700	7	NC			9 800	9 800	9 065	10 535	507.17	IF	A	625.000	31-mai
TPCI.O10	TPCI 7% 2010-2017	110	9000 / 10000	691	NC			9 999	9 999	9 250	10 745	332.79	AC	A	700.000	01-oct
TPCI.O11	TPCI 6.5% 2011-2016		/ 9300	4 903	9 300	1 916	17 818 800	9 300	9 300	8 605	9 995	338.36	AC	A	650.000	15-sept
<b>TOTAL</b>						<b>1 950</b>	<b>18 155 800</b>									
<b>OBLIGATIONS KOLAS</b>																
AFD.O1	AFD 5.25% 2008-2016				NC			9 900	9 900	9 160	10 640	15.78	IF	A	523.532	12-mars
<b>TOTAL</b>																
<b>TOTAL-Marché des obligations</b>						<b>1 950</b>	<b>18 155 800</b>									

**Légende:**

Type Amort: Type d'Amortissement - IF: IN FINE - AC: AMORTISSEMENT CONSTANT - AD: AMORTISSEMENT DEGRESSIF - ACD: AMORTISSEMENT DIFFERE CONSTANT

Période : Périodicité de paiement des coupons - A: annuelle - S: Semestrielle - T: Trimestrielle

Eché. : Echéance de paiement des intérêts

Mentions : NC: Non Coté Ex: Ex-coupon ou Ex-droit SP: Suspendu DIF: Différé

**Avis, Décisions, Instructions & Circulaires du jour**

<p>Les Avis et Instructions sont disponibles auprès des Antennes Nationales de Bourse et sur le site internet de la BRVM : <a href="http://www.brvn.org">www.brvn.org</a></p> <p><b>Erratum:</b></p>
--



# Official Newsletter

## BOURSE REGIONALE DES VALEURS MOBILIERES S.A.

LIMITED COMPANY, CAPITAL XOF 3 062 040 000

Head Office: Abidjan - COTE D'IVOIRE

Address: 18, Rue Joseph Anoma (Rue des Banques) – 01 B.P. 3802 Abidjan

Tel: (225) 20 326 685 / 20 326 686 Fax : (225) 20 326 684

Website : [www.brvm.org](http://www.brvm.org)

March 23, 2012

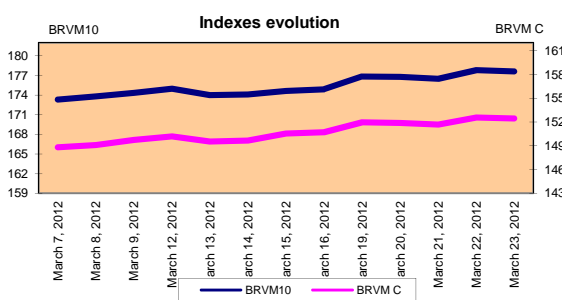
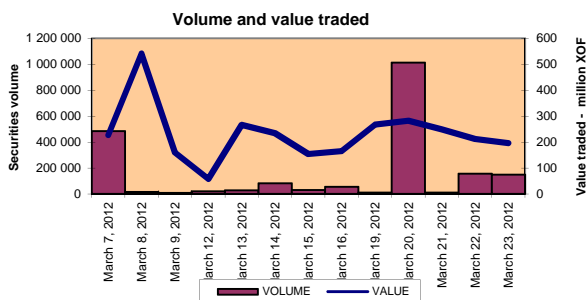
Vol : 15 N° : 59

### March 23, 2012 Session

#### References Indexes

Base = 100 To September 15th, 1998	Close	Change		Previous Close	Market Capitalization XOF
		Value	%		
BRVM 10	177.62	-0.20	-0.11%	177.82	2 695 752 884 910
BRVM Composite	152.43	-0.13	-0.08%	152.55	3 489 663 606 850

<b>Bonds Market Capitalization ( XOF)</b>	<b>789 130 937 347</b>
---	------------------------



#### Sectoral Indexes

Base = 100 on June 14th, 1999	Close	Change		Previous Close	Number of Companies
		Value	%		
BRVM - Industry	83.13	0.01	0.02%	83.11	13
BRVM - Services Publics	366.05	0.01	0.00%	366.04	4
BRVM - Financial	56.62	-0.21	-0.37%	56.83	8
BRVM - Transportation	202.51	0.00	0.00%	202.51	2
BRVM - Agriculture	490.32	0.00	0.00%	490.32	4
BRVM - Distribution	113.28	0.13	0.11%	113.15	7
BRVM - Others Sectors	54.20	0.00	0.00%	54.20	1

#### Market Summary

	Volume Traded	Total Value Traded (XOF)	Number of Transactions	Number of securities Traded	securities		
					Gains	Losses	traded
Stocks	146 725	178 007 800	137	17	4	1	12
Bonds	1 950	18 155 800	11	3	0	1	2
Rights	0	0	0	0	0	0	0

Most Actives securities		Raise			Drop		
securities	Volume	securities	Price	Change	securities	Price	Change
ECOBANK TRANS. IUnlistedORP. T	142 790	SICABLE CI	32 500	500	SGB CI	39 000	-1 000
TPCI 6,5% 2011-2016	1 916	SHELL CI	16 005	105	ETAT TOGOLAIS 6.50% 2011-2016	9 900	-100
SAPH CI	1 697	CIE CI	21 010	10			
PALM CI	1 024	SODE CI	24 060	10			
SONATEL SN	311						

#### International Exchange indexes

African exchanges	Indexes	Close 23-mars-12	Changes Previous Close Session	indexes 30-déc.-11	Others exchanges	Indexes	Close 23-mars-12	Changes Previous Close Session	Indexes 30-déc.-11
ASABLAUnlistedA (*)	MADEX	9 022.02	0.92%	9011.57	LONDRES (**)	FOOTSIE 100	5 839.34	-0.11%	5.572,28
LAGOS (*)	NSE	21 261.29	-0.03%	20,730.63	NEW YORK (**)	DJIA	13 046.14	-0.60%	12.217,56
TUNIS (*)	TUNINDEX	4 785.46	0.11%	4,722.25	TOKYO (*)	NIKKEI 225	10 011.47	-1.14%	8.455,35

(\*) Indexes of the day before

(\*\*) Indexes at 11 H00 GMT

#### Announced Coupons

Symbol	securities	Coupon		
		Net Income (XOF)	Detachment Date	Payment Date

ND: Not Available

STOCKS MARKET

March 23, 2012 Session

Symbol	Security	Classify Stock exchange Capitalization	Qty	Price Bid./Ask.	Qty	Curr. Price	Volume	Value	Previous Price	Next Session			Dividend paid		Year 2012	
										Price Reference	Price Range		Net Income	Date	Low	High
<b>INDUSTRY - SECTOR</b>																
CABC	SICABLE CI	C	20	32000 / 32500	112	32 500	30	975 000	32 000	32 500	30 065	34 935	5 220	August 29, 2011	29 000	32 500
CDAC	CEDA CI	C				SP			2 000	2 000	1 850	2 150	630	July 7, 2000	1 600	4 165
FTSC	FILITISAC CI	C	229	2600 / 2650	1 608	2 650	60	159 000	2 650	2 650	2 455	2 845	321	July 19, 2010	2 500	2 700
NEIC	NEI CI	C				NC			3 000	3 000	2 775	3 225	225	June 28, 2001	3 000	3 000
N TLC	NESTLE CI	B		/ 48000	106	48 000	49	2 352 000	48 000	48 000	44 400	51 600	630	August 12, 2011	43 000	48 000
SEMC	CROWN SIEM CI	B	19	22000 / 29000	8	NC			22 000	22 000	20 350	23 650	675	September 28, 2011	21 995	23 640
SIVC	SIVOA CI	C	1 500	6500 /		NC			6 500	6 500	6 015	6 985	540	September 13, 2011	6 200	7 200
SLBC	SOLIBRA CI	A	2	171700 / 185220	8	NC			185 220	185 220	171 330	199 110	16 380	July 7, 2011	163 000	185 220
SMBC	SMB CI	B		/ 18000	2	NC			19 000	19 000	17 575	20 425	344	September 14, 2011	19 000	20 425
STBC	SITAB CI	B	15	70000 / 76000	55	76 000	18	1 368 000	76 000	76 000	70 300	81 700	8 940	July 21, 2011	63 000	80 000
TTRC	TRITURAF CI - Company in Liquidation	C		/ 925	216	NC			1 000	1 000	925	1 075	1 440	July 19, 2002	1 000	1 000
UNLC	UNILEVER CI	B	100	38000 / 39000	4	38 000	200	7 600 000	38 000	38 000	35 150	40 850	2 421	July 2, 2010	38 000	38 515
UNXC	UNIWAX CI	C	30	6400 / 6475	197	NC			6 475	6 475	5 990	6 960	1 350	June 6, 2003	6 475	9 675
<b>TOTAL</b>							<b>357</b>	<b>12 454 000</b>								
<b>PUBLICS UTILITIES - SECTOR</b>																
CIEC	CIE CI	B	180	21010 / 23000	40	21 010	113	2 374 130	21 000	21 010	19 435	22 585	1 962	July 4, 2011	16 500	25 850
ONTBF	ONATEL BF	A	3	37000 / 37000	3	NC			40 000	40 000	37 000	43 000	2 625	July 15, 2011	40 000	44 000
SDCC	SODE CI	B	772	24060 /		24 060	58	1 395 480	24 050	24 060	22 260	25 860	2 385	July 4, 2011	18 000	28 975
SNTS	SONATEL SN	A	6	126000 / 126005	1 038	126 005	311	39 187 555	126 005	126 005	116 555	135 455	12 600	April 28, 2011	120 000	126 100
<b>TOTAL</b>							<b>482</b>	<b>42 957 165</b>								
<b>FINANCIAL - SECTOR</b>																
BICC	BICI CI	B	10	33005 / 37000	3	NC			37 000	37 000	34 225	39 775	432	October 24, 2011	31 000	37 625
BOAB	BANK OF AFRICA BN	B	30	55000 /		NC			55 000	55 000	50 875	59 125	3 255	May 2, 2011	48 000	55 000
BOABF	BANK OF AFRICA BF	B	200	36000 /		NC			36 000	36 000	33 300	38 700	2 125	May 3, 2011	32 000	36 010
BOAC	BANK OF AFRICA CI	B	6	28000 / 29000	200	28 000	50	1 400 000	28 000	28 000	25 900	30 100	1 800	June 2, 2010	26 510	29 005
BOAN	BANK OF AFRICA NG	B	25	33010 / 33010	2	NC			33 000	33 000	30 525	35 475	2 250	April 13, 2011	30 000	33 005
ETIT	ECOBANK TRANS. INCORP. TG (*)	A	71 230	39 / 40	733 875	40	142 790	5 711 600	40	40	37	43	1 828	July 27, 2011	36	40
SAFC	SAFCA CI	C	52	17000 /		NC			17 000	17 000	15 725	18 275	1 440	July 29, 2011	17 000	17 005
SGBC	SGB CI	A	335	39000 / 40000	3 534	39 000	98	3 822 000	40 000	39 000	36 075	41 925	3 992	September 9, 2011	35 100	45 000
<b>TOTAL</b>							<b>142 938</b>	<b>10 933 600</b>								
<b>TRANSPORTATION - SECTOR</b>																
SDSC	BOLLORE AFRICA LOGISTICS CI	B	54	42000 /		NC			40 200	40 200	37 185	43 215	3 428	June 8, 2011	39 900	48 000
SVOC	MOVIS CI	C	5	2900 /		NC			2 900	2 900	2 685	3 115	270	July 5, 1999	2 700	2 900
<b>TOTAL</b>																
<b>AGRICULTURE - SECTOR</b>																
PALC	PALM CI	A	13	20000 / 21000	5 097	21 000	1 024	21 504 000	21 000	21 000	19 425	22 575	225	July 21, 2000	15 000	21 005
SICC	SICOR CI	C		/ 3795	4	NC			3 795	3 795	3 515	4 075	1 919	September 25, 2000	3 795	3 795
SOGC	SOGB CI	A	702	78000 / 79000	2	NC			79 000	79 000	73 075	84 925	8 334	June 27, 2011	52 000	79 400
SPHC	SAPH CI	A	204	50000 / 51000	577	51 000	1 697	86 547 000	51 000	51 000	47 175	54 825	6 930	September 22, 2011	39 000	53 000
<b>TOTAL</b>							<b>2 721</b>	<b>108 051 000</b>								
<b>DISTRIBUTION - SECTOR</b>																
ABJC	SERVAIR ABIDJAN CI	C	186	8900 / 10000	73	8 900	66	587 400	8 900	8 900	8 235	9 565	225	July 13, 2000	7 445	9 500
BNBC	BERNABE CI	C	3	29025 / 29025	2	NC			27 000	27 000	24 975	29 025	3 150	July 27, 2011	25 500	30 000
CFAC	CFAO CI	B	5	17330 /		20 000	28	560 000	20 000	20 000	18 500	21 500	987	July 21, 2011	14 000	20 550
PRSC	TRACTAFRIC MOTORS CI	B	7	80015 / 80015	6	NC			80 000	80 000	74 000	86 000	11 250	June 24, 2011	80 000	84 000
SHEC	SHELL CI	B	160	16005 / 18500	10	16 005	127	2 032 635	15 900	16 005	14 805	17 205	828	August 31, 2011	12 500	16 005
SRIC	SARI CI	C	1	35000 /		NC			35 000	35 000	32 375	37 625	2 309	July 21, 2011	33 245	35 735
T TLC	TOTAL CI	B	24	72000 /		72 000	6	432 000	72 000	72 000	66 600	77 400	2 170	August 10, 2011	70 000	74 000
<b>TOTAL</b>							<b>227</b>	<b>3 612 035</b>								
<b>OTHERS SECTORS</b>																
STAC	SETAO CI	C	10	4390 / 4700	119	NC			4 390	4 390	4 065	4 715			4 390	4 800
<b>TOTAL</b>																
<b>TOTAL - STOCKS MARKET</b>							<b>146 725</b>	<b>178 007 800</b>								

Legend

(\*) the capital of the company includes convertible preference shares after 3 to 5 Indexes

Mentions : NC: Unlisted Ex: Ex-coupon or Ex-right SP: Suspended DIF: Differed

Classify Stock exchange Capitalization :

A: Companies having a stock exchange capitalization Higher than XOF 100 billion.

B: Companies having a stock exchange capitalization Ranging between XOF 10 billion and XOF 100 billion.

C: Companies having a Lower stock exchange capitalization or equalizes to XOF 10 billion.

RIGHTS MARKET

Symbol	Security	Qty	Price Bid./Ask.	Qty	Curr. Price	Volume	Value	Previous Price	Next Session		Parity	Trading Period	
									Reference Price	Price Range		Start	End
<b>TOTAL-RIGHTS MARKET</b>													

Parity: y to x means y rights for x new shares

**BONDS MARKET**

March 23, 2012 Session

Symbol	Security	Qty	Price Bid./Ask.	Qty	Curr. Price	Volume	Value	Previous Price	Next Session		Coupon Income	Type Amort	Bond Coupon				
									Price Référence	Price Range			Period	Net Income	Payment date		
<b>REGIONAL BOND</b>																	
BIDC.O1	BIDC 5.60% 2006-2013				NC			10 000	10 000	9 250	10 750	344.26	ACD	A	560.000	August 11, 2011	
BIDC.O2	BIDC 6.75 % 2010-2017				NC			10 000	10 000	9 250	10 750	316.23	ACD	S	337.500	04/04-10	
BOAB.O2	BOA BENIN 6.20% 2009-2014		/ 10000	60	NC			9 900	9 900	9 160	10 640	436.30	AC	A	582.800	June 23, 2011	
BOABF.O2	BOA BURKINA F. 6.20% 2009-2014				NC			10 000	10 000	9 250	10 750	436.30	AC	A	582.800	June 23, 2011	
BOAC.O1	BOA - CI 6.20% 2009-2014				NC			10 000	10 000	9 250	10 750	454.87	AC	A	607.600	June 23, 2011	
BOAD.O7	BOAD 5% 2005-2013				NC			10 000	10 000	9 250	10 750	117.81	ACD	A	500.000	December 28, 2011	
BOAD.O9	BOAD 5% 2006-2014				NC			10 000	10 000	9 250	10 750	61.64	ACD	A	500.000	February 7, 2012	
BOAD.O10	BOAD 4.75% 2006-2012				NC			10 000	10 000	9 250	10 750	58.56	ACD	A	475.000	February 7, 2012	
BOAM.O2	BOA MALI 6.50% 2009-2014				NC			10 000	10 000	9 250	10 750	423.35	AC	A	565.500	June 23, 2011	
BOAN.O1	BOA NIGER 6.50% 2009-2014				NC			9 850	9 850	9 115	10 585	423.35	AC	A	565.500	June 23, 2011	
BOAS.O1	BOA SENEGAL 6.50% 2009-2014				NC			9 800	9 800	9 065	10 535	457.42	IF	A	611.000	June 23, 2011	
CAAB.O3	CAA BENIN 6.50% 2011-2016	1	10000 /			10 000	4	40 000	10 000	10 000	9 250	10 750	239.75	ACD	A	650.000	November 9, 2011
CLTB.O2	CELTEL BURKINA 6.35% 2007-2013				NC			10 000	10 000	9 250	10 750	57.08	ACD	S	298.450	17/02-08	
EOS.O2	ETAT SENEGAL 5.50% 2007-2012				NC			10 000	10 000	9 250	10 750	236.58	ACD	A	550.000	October 18, 2011	
EOS.O3	ETAT SENEGAL 6.75% 2010-2015				NC			9 900	9 900	9 160	10 640	236.71	ACD	A	675.000	November 16, 2011	
EOT.O2	ETAT TOGOLAIS 6.50% 2011-2016	2	9900 /			9 900	30	297 000	10 000	9 900	10 640	14.25	ACD	A	650.000	March 15, 2012	
PAAC.O1	PAA 6.95% 2010-2017				NC			9 900	9 900	9 160	10 640	216.46	ACD	S	338.639	28/05-11	
PADS.O2	PAD 7% 2010-2017				NC			10 000	10 000	9 250	10 750	153.50	ACD	S	304.500	22/06-12	
PALC.O1	PALMCI 7% 2009-2016	5	10000 /		NC			10 000	10 000	9 250	10 750	161.63	ACD	S	343.000	28/06-12	
SEM.O1	SEMA 6.85% 2007-2012				NC			10 000	10 000	9 250	10 750	195.93	ACD	S	297.975	24/05-11	
SHAF.O2	SHELTER AFRIQUE 6% 2008-2014				NC			10 000	10 000	9 250	10 750	202.19	ACD	S	299.178	21/05-11	
STRAC.O1	SOTRA 6.80% 2007-2012				NC			9 800	9 800	9 065	10 535	480.68	AC	A	666.400	July 3, 2011	
TGTLT.O1	TOGO TELECOM 6.50% 2007-2014	50	5800 /		NC			6 000	6 000	5 550	6 450	38.35	ACD	S	188.116	15/02-08	
TPBF.O2	TPBF 6.50% 2011-2016		/		NC			10 000	10 000	9 250	10 750	165.16	ACD	A	650.000	December 21, 2011	
TPCI.O8	TPCI 6.95% 2009-2014	40	9800 / 10000	200	NC			9 800	9 800	9 065	10 535	441.05	ACD	A	696.904	August 5, 2011	
TPCI.O9	TPCI 6.25% 2010-2013		/ 9700	7	NC			9 800	9 800	9 065	10 535	507.17	IF	A	625.000	May 31, 2011	
TPCI.O10	TPCI 7% 2010-2017	110	9000 / 10000	691	NC			9 999	9 999	9 250	10 745	332.79	AC	A	700.000	October 1, 2011	
TPCI.O11	TPCI 6.5% 2011-2016		/ 9300	4 903	9 300	1 916	17 818 800	9 300	9 300	8 605	9 995	338.36	AC	A	650.000	September 15, 2011	
TOTAL						1 950	18 155 800										
<b>KOLAS BOND</b>																	
AFD.O1	AFD 5.25% 2008-2016				NC			9 900	9 900	9 160	10 640	15.78	IF	A	523.532	March 12, 2012	
TOTAL																	
<b>TOTAL-BONDS MARKET</b>						1 950	18 155 800										

**Legend**

Type Amort: Type d'Amortissement - IF: IN FINE - AC: AMORTISSEMENT CONSTANT - AD: AMORTISSEMENT DEGRESSIF - ACD: AMORTISSEMENT DIFFERE CONSTANT

Period : Coupons Payment Period - A: Yearly - S: Semi annual - T: Quaterly

Payment date : Interest Payment expiry

Mentions : NC: Unlisted Ex: Ex-coupon ou Ex-right SP: Suspended DIF: Differed

**Notices, Decisions, Instructions & Circulars of the day**

 Notices and instructions are available with National Offices and on the Website of BRVM: [www.brvm.org](http://www.brvm.org)
**Erratum:**