



Bulletin Officiel de la Cote

BOURSE REGIONALE DES VALEURS MOBILIERES S.A.

SOCIETE ANONYME AU CAPITAL DE FCFA 3 062 040 000
 Siège Social: Abidjan - COTE D'IVOIRE
 Siège Social : 18, Rue Joseph Anoma (Rue des Banques) – 01 B.P. 3802 Abidjan
 Tel: (225) 20 326 685 / 20 326 686 Fax : (225) 20 326 684
 Site Internet: www.brvm.org

Bulletin du 20 mars 2012

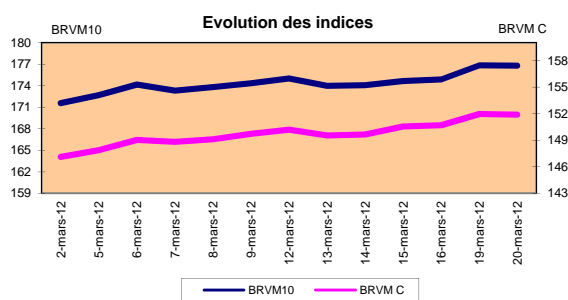
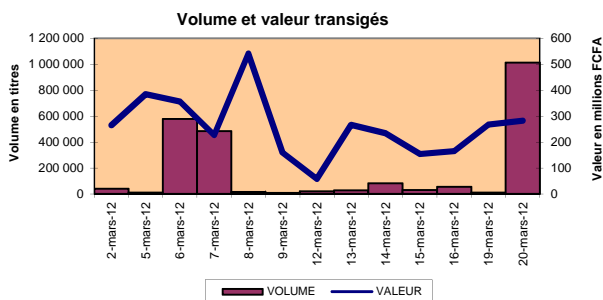
Vol : 15 N° : 56

Séance du 20 mars 2012

Indices de référence

Base = 100 au 15 septembre 1998	Fermeture	Variation		Fermeture Précédente	Capitalisation Boursière en F CFA
		en valeur	en %		
BRVM 10	176.78	-0.07	-0.04%	176.85	2 683 096 170 102
BRVM Composite	151.89	-0.08	-0.05%	151.97	3 477 328 339 642

Capitalisation du marché obligataire (en F CFA)	789 732 901 500
--	-----------------



Indices sectoriels

Base = 100 au 14 juin 1999	Fermeture	Variation		Fermeture Précédente	Nombre de sociétés
		en valeur	en %		
BRVM - Industrie	83.08	-0.04	-0.04%	83.11	13
BRVM - Services Publics	366.62	0.25	0.07%	366.37	4
BRVM - Finances	55.04	0.01	0.02%	55.03	8
BRVM - Transport	202.51	0.00	0.00%	202.51	2
BRVM - Agriculture	497.33	-1.68	-0.34%	499.02	4
BRVM - Distribution	113.61	-0.63	-0.55%	114.24	7
BRVM - Autres Secteurs	58.58	0.00	0.00%	58.58	1

Sommaire du marché

	Volume Transigé	Valeur Totale Transigée (F CFA)	Nombre de Transactions	Nombre de titres échangés	Titres			
					Gains	Pertes	Inchangés	
Actions	1 011 041	273 544 326	126	22	5	4	13	
Obligations	973	9 083 200	32	7	1	0	6	
Droits	0	0	0	0	0	0	0	

Titres les plus actifs			Plus fortes hausses			Plus fortes baisses		
Titres	Volume	Titres	Cours	Variation	Titres	Cours	Variation	
ECOBANK TRANS. INCORP. TG	1 007 527	SOGB CI	79 400	200	BERNABE CI	27 000	-2 000	
SONATEL SN	1 219	BANK OF AFRICA BN	55 000	175	SAPH CI	52 500	-500	
PALM CI	712	SONATEL SN	126 100	95	FILTISAC CI	2 600	-50	
TPCI 6,5% 2011-2016	562	SODE CI	24 050	50	BANK OF AFRICA BF	36 000	-10	
SAPH CI	414	PALM CI	21 000	10				

Indices boursiers internationaux

Places financières africaines	Indices	Clôture 20-mars-12	Variation Séance précédente	Indices au 30-déc.-11	Autres places financières	Indices	Clôture 20-mars-12	Variations Séance précédente	Indices au 30-déc.-11
ACCRA (*)	GSE	1 039.61	6.62%	969.03	PARIS (**)	CAC 40	3 530.02	-1.34%	3.159,81
CASABLANCA (**)	MADEX	9 064.24	-0.13%	9011.57	LONDRES (**)	FOOTSIE 100	5 836.96	-1.08%	5.572,28
LAGOS (*)	NSE	21 060.21	1.13%	20,730.63	NEW YORK (**)	DJIA	13 239.13	0.05%	12.217,56
TUNIS (*)	TUNINDEX	4 759.56	-0.09%	4.722.25	TOKYO (*)	NIKKEI 225	10 141.99	0.12%	8.455,35

(*) Indices de la veille

(**) Indices à 11 H00GMT

Coupons annoncés

Symbole	Titre	Coupon		
		Montant net (FCFA)	Date de détachement	Date de paiement

ND: Non Disponible

MARCHÉ DES ACTIONS

Séance du 20 mars 2012

Symbole	Titre	Classe de Capitalisation Boursière	Qté	Cours		Qté	Cours du jour	Volume	Valeur	Cours Précéd.	Séance prochaine		Dernier dividende Payé		Cours extrêmes de l'année		
				Ach. / Vend.							Cours Référence	Ecart maximum	Montant net	Date	Plus Bas	Plus Haut	
SECTEUR - INDUSTRIE																	
CABC	SICABLE CI	C		/ 31400	15	NC				32 000	32 000	29 600	34 400	5 220	29-août-11	29 000	32 500
CDAC	CEDA CI	C				SP				2 000	2 000	1 850	2 150	630	07-juil-00	1 600	4 165
FTSC	FILTISAC CI	C	328	2600 / 2650	2 082	2 600	100	260 000		2 650	2 600	2 405	2 795	321	19-juil-10	2 500	2 700
NEIC	NEI CI	C	7	3000 /		NC				3 000	3 000	2 775	3 225	225	28-juin-01	3 000	3 000
N TLC	NESTLE CI	B	30	48250 / 48250	5	NC				48 000	48 000	44 400	51 600	630	12-août-11	43 000	48 000
SEMC	CROWN SIEM CI	B	19	22000 /			22 000	7	154 000	22 000	22 000	20 350	23 650	675	28-sept-11	21 995	23 640
SIVC	SIVOA CI	C	5	6200 /			6 500	15	97 500	6 500	6 500	6 015	6 985	540	13-sept-11	6 200	7 200
SLBC	SOLIBRA CI	A	2	185220 /			185 220	35	6 482 700	185 220	185 220	171 330	199 110	16 380	07-juil-11	163 000	185 220
SMBC	SMB CI	B		/ 19000	167		19 000	25	475 000	19 000	19 000	17 575	20 425	344	14-sept-11	19 000	20 425
STBC	SITAB CI	B	10	75995 / 76000	134		76 000	92	6 992 000	76 000	76 000	70 300	81 700	8 940	21-juil-11	63 000	80 000
TTRC	TRITURAF CI-Ste en Liquidation	C		/ 925	216	NC				1 000	1 000	925	1 075	1 440	19-juil-02	1 000	1 000
UNLC	UNILEVER CI	B		/ 38000	31		38 000	1	38 000	38 000	38 000	35 150	40 850	2 421	02-juil-10	38 000	38 515
UNXC	UNIWAX CI	C	1	6000 / 6475	229	NC				6 475	6 475	5 990	6 960	1 350	06-juin-03	6 475	9 675
TOTAL							275	14 499 200									
SECTEUR - SERVICES PUBLICS																	
CIEC	CIE CI	B	3	21000 / 21500	248		21 500	394	8 471 000	21 500	21 500	19 890	23 110	1 962	04-juil-11	16 500	25 850
ONTBF	ONATEL BF	A	3	37000 / 37000	3	NC				40 000	40 000	37 000	43 000	2 625	15-juil-11	40 000	44 000
SDCC	SODE CI	B	23	24050 /			24 050	52	1 250 600	24 000	24 050	22 250	25 850	2 385	04-juil-11	18 000	28 975
SNTS	SONATEL SN	A	92	126100 / 150000	177		126 100	1 219	153 715 900	126 005	126 100	116 645	135 555	12 600	28-avr-11	120 000	126 100
TOTAL								1 665	163 437 500								
SECTEUR - FINANCES																	
BICC	BICI CI	B	10	33005 / 36000	14	NC				37 000	37 000	34 225	39 775	432	24-oct-11	31 000	37 625
BOAB	BANK OF AFRICA BN	B	86	55000 /			55 000	214	11 770 000	54 825	55 000	50 875	59 125	3 255	02-mai-11	48 000	55 000
BOABF	BANK OF AFRICA BF	B	551	36000 /			36 000	30	1 080 000	36 010	36 000	33 300	38 700	2 125	03-mai-11	32 000	36 010
BOAC	BANK OF AFRICA CI	B		/ 28000	54		28 000	3	84 000	28 000	28 000	25 900	30 100	1 800	02-juin-10	26 510	29 005
BOAN	BANK OF AFRICA NG	B	4	33005 /		NC				33 005	33 005	30 530	35 480	2 250	13-avr-11	30 000	33 005
ETIT	ECOBANK TRANS. INCORP. TG (*)	A	144 590	38 / 40	361 500	38	1 007 527	38 286 026		38	38	36	40	1 828	27-juin-11	36	38
SAFC	SAFCA CI	C	52	17000 /		NC				17 000	17 000	15 725	18 275	1 440	29-juil-11	17 000	17 005
SGBC	SGB CI	A	252	39000 / 40000	1 947		40 000	56	2 240 000	40 000	40 000	37 000	43 000	3 992	09-sept-11	35 100	45 000
TOTAL							1 007 830	53 460 026									
SECTEUR - TRANSPORT																	
SDSC	BOLLORE AFRICA LOGISTICS CI	B	75	40200 /			40 200	35	1 407 000	40 200	40 200	37 185	43 215	3 428	08-juin-11	39 900	48 000
SVOC	MOVIS CI	C	30	2900 /		NC				2 900	2 900	2 685	3 115	270	05-juil-99	2 700	2 900
TOTAL							35	1 407 000									
SECTEUR - AGRICULTURE																	
PALC	PALM CI	A	500	20500 / 21000	3 254		21 000	712	14 952 000	20 990	21 000	19 425	22 575	225	21-juil-00	15 000	21 005
SICC	SICOR CI	C				NC				3 795	3 795	3 515	4 075	1 919	25-sept-00	3 795	3 795
SOGC	SOGB CI	A	65	79400 / 80000	9		79 400	29	2 302 600	79 200	79 400	73 445	85 355	8 334	27-juin-11	52 000	79 400
SPHC	SAPH CI	A	6	51250 / 52500	408		52 500	414	21 735 000	53 000	52 500	48 565	56 435	6 930	22-sept-11	39 000	53 000
TOTAL							1 155	38 989 600									
SECTEUR - DISTRIBUTION																	
ABJC	SERVAIR ABIDJAN CI	C		/ 8235	20	NC				8 900	8 900	8 235	9 565	225	13-juil-00	7 445	9 500
BNBC	BERNABE CI	C		/ 27000	4		27 000	22	594 000	29 000	27 000	24 975	29 025	3 150	27-juil-11	25 500	30 000
CFAC	CFAO CI	B	16	20100 / 20550	5	NC				20 550	20 550	19 010	22 090	987	21-juil-11	14 000	20 550
PRSC	TRACTAFRIC MOTORS CI	B	32	80005 / 80005	4	NC				80 000	80 000	74 000	86 000	11 250	24-juin-11	80 000	84 000
SHEC	SHELL CI	B	294	15800 / 18500	10		15 800	55	869 000	15 800	15 800	14 615	16 985	828	31-août-11	12 500	15 800
SRIC	SARI CI	C				NC				35 000	35 000	32 375	37 625	2 309	21-juil-11	33 245	35 735
T TLC	TOTAL CI	B	26	72000 /			72 000	4	288 000	72 000	72 000	66 600	77 400	2 170	10-août-11	70 000	74 000
TOTAL							81	1 751 000									
AUTRES SECTEURS																	
STAC	SETAO CI	C		/ 4390	34	NC				4 745	4 745	4 390	5 100			4 745	4 800
TOTAL																	
TOTAL - Marché des actions								1 011 041	273 544 326								

Légende:

(*) le capital de la société contient des actions de priorités convertibles au bout de 3 - 5 ans en actions ordinaire

Mentions : NC: Non Coté Ex: Ex-coupon ou Ex-droit SP: Suspendu DIF: Différé

Classe de Capitalisation Boursière :

A Sociétés ayant une capitalisation boursière Supérieure à 100 milliards FCFA.

B Sociétés ayant une capitalisation boursière Comprise entre 10 milliards FCFA et 100 milliards FCFA.

C Sociétés ayant une capitalisation boursière Inférieure ou égale à 10 milliards FCFA.

MARCHÉ DES DROITS

Symbole	Titre	Qté	Cours		Qté	Cours du jour	Volume	Valeur	Cours Précéd.	Séance prochaine		Parité	Période de Négociation	
			Ach. / Vend.							Cours Référence	Ecart maximum		Début	Fin
TOTAL-Marché des droits														

Parité: y pour x signifie y droits pour x action nouvelle

MARCHÉ DES OBLIGATIONS

Séance du 20 mars 2012

Symbole	Titre	Qté	Cours Ach. / Vend.	Qté	Cours du jour	Volume	Valeur	Cours Précéd.	Séance prochaine		Coupon couru	Type Amort	Coupon d'intérêt			
									Cours Référence	Ecart max			Période	Montant net	Eché.	
OBLIGATIONS REGIONALES																
BIDC.O1	BIDC 5.60% 2006-2013				10 000	6	60 000	10 000	10 000	9 250	10 750	339.67	ACD	A	560.000	11-août
BIDC.O2	BIDC 6.75 % 2010-2017				NC			10 000	10 000	9 250	10 750	310.69	ACD	S	337.500	04/04-10
BOAB.O2	BOA BENIN 6.20% 2009-2014		/ 10000	60	NC			9 900	9 900	9 160	10 640	431.53	AC	A	582.800	23-juin
BOABF.O2	BOA BURKINA F. 6.20% 2009-2014				NC			10 000	10 000	9 250	10 750	431.53	AC	A	582.800	23-juin
BOAC.O1	BOA - CI 6.20% 2009-2014				NC			10 000	10 000	9 250	10 750	449.89	AC	A	607.600	23-juin
BOAD.O7	BOAD 5% 2005-2013				NC			10 000	10 000	9 250	10 750	113.70	ACD	A	500.000	28-déc
BOAD.O9	BOAD 5% 2006-2014				NC			10 000	10 000	9 250	10 750	57.53	ACD	A	500.000	07-févr
BOAD.O10	BOAD 4.75% 2006-2012				NC			10 000	10 000	9 250	10 750	54.66	ACD	A	475.000	07-févr
BOAM.O2	BOA MALI 6.50% 2009-2014				NC			10 000	10 000	9 250	10 750	418.72	AC	A	565.500	23-juin
BOAN.O1	BOA NIGER 6.50% 2009-2014		/ 9850	300	NC			9 850	9 850	9 115	10 585	418.72	AC	A	565.500	23-juin
BOAS.O1	BOA SENEGAL 6.50% 2009-2014				NC			9 800	9 800	9 065	10 535	452.41	IF	A	611.000	23-juin
CAAB.O3	CAA BENIN 6.50% 2011-2016		/ 10000	70	10 000	217	2 170 000	10 000	10 000	9 250	10 750	234.43	ACD	A	650.000	09-nov
CLTB.O2	CELTEL BURKINA 6.35% 2007-2013				NC			10 000	10 000	9 250	10 750	52.19	ACD	S	298.450	17/02-08
EOS.O2	ETAT SENEGAL 5.50% 2007-2012				NC			10 000	10 000	9 250	10 750	232.05	ACD	A	550.000	18-oct
EOS.O3	ETAT SENEGAL 6.75% 2010-2015		/ 10000	187	NC			9 900	9 900	9 160	10 640	231.16	ACD	A	675.000	16-nov
EOT.O2	ETAT TOGOLAIS 6.50% 2011-2016	2	10000 /		10 000	60	600 000	9 700	10 000	9 250	10 750	8.90	ACD	A	650.000	15-mars
PAAC.O1	PAA 6.95% 2010-2017				NC			9 900	9 900	9 160	10 640	210.86	ACD	S	338.639	28/05-11
PADS.O2	PAD 7% 2010-2017				NC			10 000	10 000	9 250	10 750	148.50	ACD	S	304.500	22/06-12
PALC.O1	PALMCI 7% 2009-2016	6	10000 /		10 000	1	10 000	10 000	10 000	9 250	10 750	155.99	ACD	S	343.000	28/06-12
SEM.O1	SEMA 6.85% 2007-2012				NC			10 000	10 000	9 250	10 750	191.03	ACD	S	297.975	24/05-11
SHAF.O2	SHELTER AFRIQUE 6% 2008-2014				NC			10 000	10 000	9 250	10 750	197.26	ACD	S	299.178	21/05-11
STRAC.O1	SOTRA 6.80% 2007-2012				NC			9 800	9 800	9 065	10 535	475.22	AC	A	666.400	03-juil
TGTLT.O1	TOGO TELECOM 6.50% 2007-2014	50	3480 / 6000	2	6 000	60	360 000	6 000	6 000	5 550	6 450	35.24	ACD	S	188.116	15/02-08
TPBF.O2	TPBF 6.50% 2011-2016				NC			10 000	10 000	9 250	10 750	159.84	ACD	A	650.000	21-déc
TPCI.O8	TPCI 6.95% 2009-2014	993	9800 /		9 800	67	656 600	9 800	9 800	9 065	10 535	435.33	ACD	A	696.904	05-août
TPCI.O9	TPCI 6.25% 2010-2013	110	9000 /		NC			9 800	9 800	9 065	10 535	502.05	IF	A	625.000	31-mai
TPCI.O10	TPCI 7% 2010-2017		/ 10000	691	NC			10 000	10 000	9 250	10 750	327.05	AC	A	700.000	01-oct
TPCI.O11	TPCI 6.5% 2011-2016		/ 9300	19 450	9 300	562	5 226 600	9 300	9 300	8 605	9 995	333.01	AC	A	650.000	15-sept
TOTAL						973	9 083 200									
OBLIGATIONS KOLAS																
AFD.O1	AFD 5.25% 2008-2016				NC			9 900	9 900	9 160	10 640	11.47	IF	A	523.532	12-mars
TOTAL																
TOTAL-Marché des obligations						973	9 083 200									

Légende:

Type Amort: Type d'Amortissement - IF: IN FINE - AC: AMORTISSEMENT CONSTANT - AD: AMORTISSEMENT DEGRESSIF - ACD: AMORTISSEMENT DIFFERE CONSTANT

Période : Périodicité de paiement des coupons - A: annuelle - S: Semestrielle - T: Trimestrielle

Eché. : Echéance de paiement des intérêts

Mentions : NC: Non Coté Ex: Ex-coupon ou Ex-droit SP: Suspendu DIF: Différé

Avis, Décisions, Instructions & Circulaires du jour
Avis N°046/BRVM du 20 mars 2012 Paiement des intérêts semestriels de l'emprunt obligataire "BIDC 6,75% 2010-2017".

 Les Avis et Instructions sont disponibles auprès des Antennes Nationales de Bourse et sur le site internet de la BRVM : www.brvn.org
Erratum:



Official Newsletter

BOURSE REGIONALE DES VALEURS MOBILIERES S.A.

LIMITED COMPANY, CAPITAL XOF 3 062 040 000

Head Office: Abidjan - COTE D'IVOIRE

Address: 18, Rue Joseph Anoma (Rue des Banques) – 01 B.P. 3802 Abidjan

Tel: (225) 20 326 685 / 20 326 686 Fax : (225) 20 326 684

Website : www.brvm.org

March 20, 2012

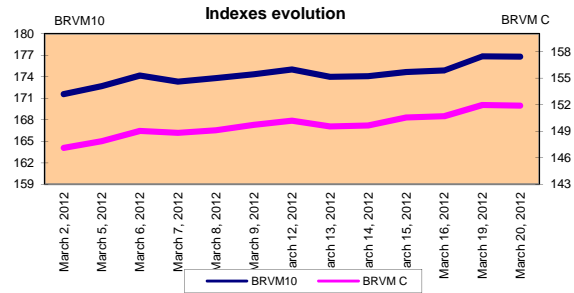
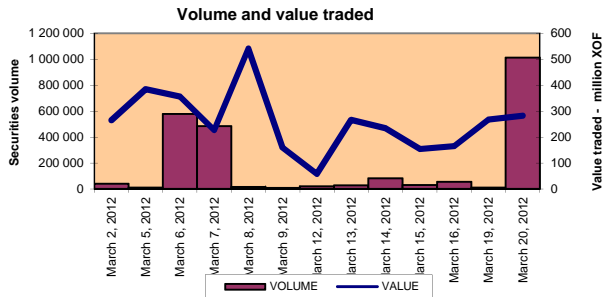
Vol : 15 N° :

56

March 20, 2012 Session

References Indexes

Base = 100 To September 15th, 1998	Close	Change		Previous Close	Market Capitalization XOF
		Value	%		
BRVM 10	176.78	-0.07	-0.04%	176.85	2 683 096 170 102
BRVM Composite	151.89	-0.08	-0.05%	151.97	3 477 328 339 642
Bonds Market Capitalization (XOF)					789 732 901 500



Sectoral Indexes

Base = 100 on June 14th, 1999	Close	Change		Previous Close	Number of Companies
		Value	%		
BRVM - Industry	83.08	-0.04	-0.04%	83.11	13
BRVM - Services Publics	366.62	0.25	0.07%	366.37	4
BRVM - Financial	55.04	0.01	0.02%	55.03	8
BRVM - Transportation	202.51	0.00	0.00%	202.51	2
BRVM - Agriculture	497.33	-1.68	-0.34%	499.02	4
BRVM - Distribution	113.61	-0.63	-0.55%	114.24	7
BRVM - Others Sectors	58.58	0.00	0.00%	58.58	1

Market Summary

	Volume Traded	Total Value Traded (XOF)	Number of Transactions	Number of securities Traded	securities		
					Gains	Losses	traded
Stocks	1 011 041	273 544 326	126	22	5	4	13
Bonds	973	9 083 200	32	7	1	0	6
Rights	0	0	0	0	0	0	0

Most Actives securities		Raise			Drop		
securities	Volume	securities	Price	Change	securities	Price	Change
ECOBANK TRANS. INCORP. TG	1 007 527	SOGB CI	79 400	200	BERNABE CI	27 000	-2 000
SONATEL SN	1 219	BANK OF AFRICA BN	55 000	175	SAPH CI	52 500	-500
PALM CI	712	SONATEL SN	126 100	95	FILTISAC CI	2 600	-50
TPCI 6,5% 2011-2016	562	SODE CI	24 050	50	BANK OF AFRICA BF	36 000	-10
SAPH CI	414	PALM CI	21 000	10			

International Exchange indexes

African exchanges	Indexes	Close 20-mars-12	Change Previous Close Session	indexes 30-déc.-11	Other exchanges	Indexes	Close 20-mars-12	Changes Previous Close Session	Indexes au 30-déc.-11
CASABLAUnlistedA (**)	MADEX	9 064.24	-0.13%	9011.57	LONDRES (**)	FOOTSIE 100	5 836.96	-1.08%	5 572.28
LAGOS (*)	NSE	21 060.21	1.13%	20,730.63	NEW YORK (**)	DJIA	13 239.13	0.05%	12,217.56
TUNIS (*)	TUNINDEX	4 759.56	-0.09%	4,722.25	TOKYO (*)	NIKKEI 225	10 141.99	0.12%	8,455.35

(*) Indexes of the day before

(**) Indexes at 11 H00 GMT

Announced Coupons

Symbol	securities	Coupon		
		Net Income (XOF)	Detachment Date	Payment Date

ND: Not Available

STOCKS MARKET

March 20, 2012 Session

Symbol	Security	Classify Stock exchange Capitalization	Qty	Price Bid./Ask.	Qty	Curr. Price	Volume	Value	Previous Price	Next Session			Dividend paid		Year 2012	
										Price Reference	Price Range		Net Income	Date	Low	High
INDUSTRY - SECTOR																
CABC	SICABLE CI	C		/ 31400	15	NC			32 000	32 000	29 600	34 400	5 220	August 29, 2011	29 000	32 500
CDAC	CEDA CI	C				SP			2 000	2 000	1 850	2 150	630	July 7, 2000	1 600	4 165
FTSC	FILTISAC CI	C	328	2600 / 2650	2 082	2 600	100	260 000	2 650	2 600	2 405	2 795	321	July 19, 2010	2 500	2 700
NEIC	NEI CI	C	7	3000 /		NC			3 000	3 000	2 775	3 225	225	June 28, 2001	3 000	3 000
N TLC	NESTLE CI	B	30	48250 / 48250	5	NC			48 000	48 000	44 400	51 600	630	August 12, 2011	43 000	48 000
SEMC	CROWN SIEM CI	B	19	22000 /		22 000	7	154 000	22 000	22 000	20 350	23 650	675	September 28, 2011	21 995	23 640
SIVC	SIVOA CI	C	5	6200 /		6 500	15	97 500	6 500	6 500	6 015	6 985	540	September 13, 2011	6 200	7 200
SLBC	SOLIBRA CI	A	2	185220 /		185 220	35	6 482 700	185 220	185 220	171 330	199 110	16 380	July 7, 2011	163 000	185 220
SMBC	SMB CI	B		/ 19000	167	19 000	25	475 000	19 000	19 000	17 575	20 425	344	September 14, 2011	19 000	20 425
STBC	SITAB CI	B	10	75995 / 76000	134	76 000	92	6 992 000	76 000	76 000	70 300	81 700	8 940	July 21, 2011	63 000	80 000
TTRC	TRITURAF CI - Company in Liquidation	C		/ 925	216	NC			1 000	1 000	925	1 075	1 440	July 19, 2002	1 000	1 000
UNLC	UNILEVER CI	B		/ 38000	31	38 000	1	38 000	38 000	38 000	35 150	40 850	2 421	July 2, 2010	38 000	38 515
UNXC	UNIWAX CI	C	1	6000 / 6475	229	NC			6 475	6 475	5 990	6 960	1 350	June 6, 2003	6 475	9 675
TOTAL							275	14 499 200								
PUBLICS UTILITIES - SECTOR																
CIEC	CIE CI	B	3	21000 / 21500	248	21 500	394	8 471 000	21 500	21 500	19 890	23 110	1 962	July 4, 2011	16 500	25 850
ONTBF	ONATEL BF	A	3	37000 / 37000	3	NC			40 000	40 000	37 000	43 000	2 625	July 15, 2011	40 000	44 000
SDCC	SODE CI	B	23	24050 /		24 050	52	1 250 600	24 000	24 050	22 250	25 850	2 385	July 4, 2011	18 000	28 975
SNTS	SONATEL SN	A	92	126100 / 150000	177	126 100	1 219	153 715 900	126 005	126 100	116 645	135 555	12 600	April 28, 2011	120 000	126 100
TOTAL							1 665	163 437 500								
FINANCIAL - SECTOR																
BICC	BICI CI	B	10	33005 / 36000	14	NC			37 000	37 000	34 225	39 775	432	October 24, 2011	31 000	37 625
BOAB	BANK OF AFRICA BN	B	86	55000 /		55 000	214	11 770 000	54 825	55 000	50 875	59 125	3 255	May 2, 2011	48 000	55 000
BOABF	BANK OF AFRICA BF	B	551	36000 /		36 000	30	1 080 000	36 010	36 000	33 300	38 700	2 125	May 3, 2011	32 000	36 010
BOAC	BANK OF AFRICA CI	B		/ 28000	54	28 000	3	84 000	28 000	28 000	25 900	30 100	1 800	June 2, 2010	26 510	29 005
BOAN	BANK OF AFRICA NG	B	4	33005 /		NC			33 005	33 005	30 530	35 480	2 250	April 13, 2011	30 000	33 005
ETIT	ECOBANK TRANS. INCORP. TG (*)	A	144 590	38 / 40	361 500	38	1 007 527	38 286 026	38	38	36	40	1 828	July 27, 2011	36	38
SAFC	SAFCA CI	C	52	17000 /		NC			17 000	17 000	15 725	18 275	1 440	July 29, 2011	17 000	17 005
SGBC	SGB CI	A	252	39000 / 40000	1 947	40 000	56	2 240 000	40 000	40 000	37 000	43 000	3 992	September 9, 2011	35 100	45 000
TOTAL							1 007 830	53 460 026								
TRANSPORTATION - SECTOR																
SDSC	BOLLORE AFRICA LOGISTICS CI	B	75	40200 /		40 200	35	1 407 000	40 200	40 200	37 185	43 215	3 428	June 8, 2011	39 900	48 000
SVOC	MOVIS CI	C	30	2900 /		NC			2 900	2 900	2 685	3 115	270	July 5, 1999	2 700	2 900
TOTAL							35	1 407 000								
AGRICULTURE - SECTOR																
PALC	PALM CI	A	500	20500 / 21000	3 254	21 000	712	14 952 000	20 990	21 000	19 425	22 575	225	July 21, 2000	15 000	21 005
SICC	SICOR CI	C				NC			3 795	3 795	3 515	4 075	1 919	September 25, 2000	3 795	3 795
SOGC	SOGB CI	A	65	79400 / 80000	9	79 400	29	2 302 600	79 200	79 400	73 445	85 355	8 334	June 27, 2011	52 000	79 400
SPHC	SAPH CI	A	6	51250 / 52500	408	52 500	414	21 735 000	53 000	52 500	48 565	56 435	6 930	September 22, 2011	39 000	53 000
TOTAL							1 155	38 989 600								
DISTRIBUTION - SECTOR																
ABJC	SERVAIR ABIDJAN CI	C		/ 8235	20	NC			8 900	8 900	8 235	9 565	225	July 13, 2000	7 445	9 500
BNBC	BERNABE CI	C		/ 27000	4	27 000	22	594 000	29 000	27 000	24 975	29 025	3 150	July 27, 2011	25 500	30 000
CFAC	CFAO CI	B	16	20100 / 20550	5	NC			20 550	20 550	19 010	22 090	987	July 21, 2011	14 000	20 550
PRSC	TRACTAFRIC MOTORS CI	B	32	80005 / 80005	4	NC			80 000	80 000	74 000	86 000	11 250	June 24, 2011	80 000	84 000
SHEC	SHELL CI	B	294	15800 / 18500	10	15 800	55	869 000	15 800	15 800	14 615	16 985	828	August 31, 2011	12 500	15 800
SRIC	SARI CI	C				NC			35 000	35 000	32 375	37 625	2 309	July 21, 2011	33 245	35 735
TTLC	TOTAL CI	B	26	72000 /		72 000	4	288 000	72 000	72 000	66 600	77 400	2 170	August 10, 2011	70 000	74 000
TOTAL							81	1 751 000								
OTHERS SECTORS																
STAC	SETAO CI	C		/ 4390	34	NC			4 745	4 745	4 390	5 100			4 745	4 800
TOTAL																
TOTAL - STOCKS MARKET							1 011 041	273 544 326								

Legend

(*) the capital of the company includes convertible preference shares after 3 to 5 years into common shares.

Mentions : NC: Unlisted Ex: Ex-coupon or Ex-right SP: Suspended DIF: Differed

Classify Stock exchange Capitalization :

A: Companies having a stock exchange capitalization Higher than XOF 100 billion.

B: Companies having a stock exchange capitalization Ranging between XOF 10 billion and XOF 100 billion.

C: Companies having a Lower stock exchange capitalization or equalizes to XOF 10 billion.

RIGHTS MARKET

Symbol	Security	Qty	Price Bid./Ask.	Qty	Curr. Price	Volume	Value	Previous Price	Next Session		Parity	Trading Period	
									Reference Price	Price Range		Start	End
TOTAL-RIGHTS MARKET													

Parity: y to x means y rights for x new shares

BONDS MARKET

March 20, 2012 Session

Symbol	Security	Qty	Price Bid./Ask.	Qty	Curr. Price	Volume	Value	Previous Price	Next Session			Coupon Income	Type Amort	Bond Coupon			
									Price Référence	Price Range				Period	Net Income	Payment date	
REGIONAL BOND																	
BIDC.O1	BIDC 5.60% 2006-2013					10 000	6	60 000	10 000	10 000	9 250	10 750	339.67	ACD	A	560.000	August 11, 2011
BIDC.O2	BIDC 6.75 % 2010-2017					NC			10 000	10 000	9 250	10 750	310.69	ACD	S	337.500	04/04-10
BOAB.O2	BOA BENIN 6.20% 2009-2014		/ 10000	60		NC			9 900	9 900	9 160	10 640	431.53	AC	A	582.800	June 23, 2011
BOABF.O2	BOA BURKINA F. 6.20% 2009-2014					NC			10 000	10 000	9 250	10 750	431.53	AC	A	582.800	June 23, 2011
BOAC.O1	BOA - CI 6.20% 2009-2014					NC			10 000	10 000	9 250	10 750	449.89	AC	A	607.600	June 23, 2011
BOAD.O7	BOAD 5% 2005-2013					NC			10 000	10 000	9 250	10 750	113.70	ACD	A	500.000	December 28, 2011
BOAD.O9	BOAD 5% 2006-2014					NC			10 000	10 000	9 250	10 750	57.53	ACD	A	500.000	February 7, 2012
BOAD.O10	BOAD 4.75% 2006-2012					NC			10 000	10 000	9 250	10 750	54.66	ACD	A	475.000	February 7, 2012
BOAM.O2	BOA MALI 6.50% 2009-2014					NC			10 000	10 000	9 250	10 750	418.72	AC	A	565.500	June 23, 2011
BOAN.O1	BOA NIGER 6.50% 2009-2014		/ 9850	300		NC			9 850	9 850	9 115	10 585	418.72	AC	A	565.500	June 23, 2011
BOAS.O1	BOA SENEGAL 6.50% 2009-2014					NC			9 800	9 800	9 065	10 535	452.41	IF	A	611.000	June 23, 2011
CAAB.O3	CAA BENIN 6.50% 2011-2016		/ 10000	70	10 000	217	2 170 000	10 000	10 000	9 250	10 750	234.43	ACD	A	650.000	November 9, 2011	
CLTB.O2	CELTEL BURKINA 6.35% 2007-2013					NC			10 000	10 000	9 250	10 750	52.19	ACD	S	298.450	17/02-08
EOS.O2	ETAT SENEGAL 5.50% 2007-2012					NC			10 000	10 000	9 250	10 750	232.05	ACD	A	550.000	October 18, 2011
EOS.O3	ETAT SENEGAL 6.75% 2010-2015		/ 10000	187		NC			9 900	9 900	9 160	10 640	231.16	ACD	A	675.000	November 16, 2011
EOT.O2	ETAT TOGOLAIS 6.50% 2011-2016	2	10000 /		10 000	60	600 000	9 700	10 000	9 250	10 750	8.90	ACD	A	650.000	March 15, 2012	
PAAC.O1	PAA 6.95% 2010-2017					NC			9 900	9 900	9 160	10 640	210.86	ACD	S	338.639	28/05-11
PADS.O2	PAD 7% 2010-2017					NC			10 000	10 000	9 250	10 750	148.50	ACD	S	304.500	22/06-12
PALC.O1	PALMCI 7% 2009-2016	6	10000 /		10 000	1	10 000	10 000	10 000	9 250	10 750	155.99	ACD	S	343.000	28/06-12	
SEM.O1	SEMA 6.85% 2007-2012					NC			10 000	10 000	9 250	10 750	191.03	ACD	S	297.975	24/05-11
SHAF.O2	SHELTER AFRIQUE 6% 2008-2014					NC			10 000	10 000	9 250	10 750	197.26	ACD	S	299.178	21/05-11
STRAC.O1	SOTRA 6.80% 2007-2012					NC			9 800	9 800	9 065	10 535	475.22	AC	A	666.400	July 3, 2011
TGTLT.O1	TOGO TELECOM 6.50% 2007-2014	50	3480 / 6000	2	6 000	60	360 000	6 000	6 000	5 550	6 450	35.24	ACD	S	188.116	15/02-08	
TPBF.O2	TPBF 6.50% 2011-2016					NC			10 000	10 000	9 250	10 750	159.84	ACD	A	650.000	December 21, 2011
TPCI.O8	TPCI 6.95% 2009-2014	993	9800 /		9 800	67	656 600	9 800	9 800	9 065	10 535	435.33	ACD	A	696.904	August 5, 2011	
TPCI.O9	TPCI 6.25% 2010-2013	110	9000 /		NC				9 800	9 800	9 065	10 535	502.05	IF	A	625.000	May 31, 2011
TPCI.O10	TPCI 7% 2010-2017		/ 10000	691		NC			10 000	10 000	9 250	10 750	327.05	AC	A	700.000	October 1, 2011
TPCI.O11	TPCI 6.5% 2011-2016		/ 9300	19 450	9 300	562	5 226 600	9 300	9 300	8 605	9 995	333.01	AC	A	650.000	September 15, 2011	
TOTAL						973	9 083 200										
KOLAS BOND																	
AFD.O1	AFD 5.25% 2008-2016					NC			9 900	9 900	9 160	10 640	11.47	IF	A	523.532	March 12, 2012
TOTAL																	
TOTAL-BONDS MARKET						973	9 083 200										

Legend

Type Amort: Type d'Amortissement - IF: IN FINE - AC: AMORTISSEMENT CONSTANT - AD: AMORTISSEMENT DEGRESSIF - ACD: AMORTISSEMENT DIFFERE CONSTANT

Period : Coupons Payment Period - A: Yearly - S: Semi annual - T: Quaterly

Payment date : Interest Payment expiry

Mentions : NC: Unlisted Ex: Ex-coupon ou Ex-right SP: Suspended DIF: Differed

Notices, Decisions, Instructions & Circulars of the day

Notice N°046/BRVM Payment of half-year interests - BIDC 6,75% 2010-2017.

Notices and instructions are available with National Offices and on the Website of BRVM: www.brvm.org

Erratum: